

Satchnet View



Satchwell et le Groupe Invensys présentent une nouvelle interface homme-machine pour l'ensemble de la gamme Satchnet avec les logiciels View et View Pro.

Le logiciel View apporte les dernières technologies de l'informatique avec l'utilisation de Windows NT et des composants Microsoft DDE et Active X au fonctionnement des systèmes Satchnet.

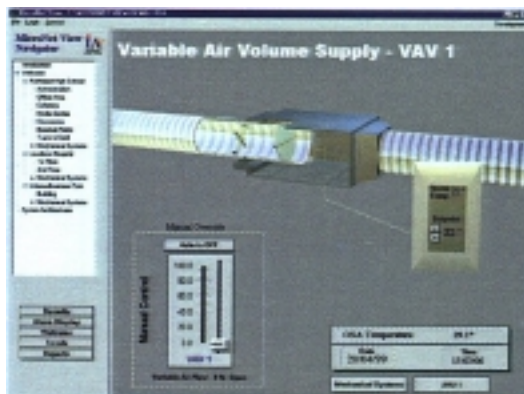
Le logiciel View vous offre une interface homme/machine totalement intuitive avec l'utilisation en base de schémas graphiques orientés objet avec l'ensemble des informations temps réel du réseau Satchnet. Il intègre toutes les fonctions de gestion technique de bâtiment avec la programmation horaire des automates ou

globalement d'installations sur le réseau, la programmation des périodes de congés, la gestion des accès au système et des transactions, la gestion des alarmes pour les automates et les installations techniques, l'enregistrement des historiques et des tendances des informations des automates ainsi que toutes les fenêtres de gestion de la régulation et de l'optimisation des installations.

Le logiciel View Pro vous permet de plus toutes les fonctions de personnalisation du système jusqu'à une interface homme/machine totalement nouvelle. Le logiciel View Pro permet à l'utilisateur d'avoir un système ouvert.

Les différents automates couvrent l'ensemble des applications de chauffage, réfrigération électrique et climatisation du bâtiment avec des nombres d'entrées sorties allant de 6 à 32. Ceci permet de couvrir toutes les applications étant donné que chaque régulateur ou automate peut être programmé avec de multiples fonctions de calcul, fonctions logiques et de régulation.

Le logiciel View peut aussi gérer des réseaux Satchnet à distance par réseau autocommuté avec des interfaces réseaux MIU.



De plus le logiciel View fonctionnant sous Windows NT 4.0 apportant une sécurité de fonctionnement en applications multitâches, toute autre application multitâche peut fonctionner en parallèle ou en collaboration avec le logiciel View avec des fonctions type copier/coller.

Etant donné que View Pro intègre totalement les technologies Microsoft DDE et Active X, il permet au système d'être complètement modulaire car d'autres logiciels peuvent être intégrés avec des fonctions temps réel. Ceux-ci peuvent être d'autres logiciels de Satchwell tel que View Spi, des logiciels standards d'autres sociétés de développement tel que Wonderware ou des applications développées par le réseau des intégrateurs Satchwell.

Le logiciel View for Satchnet peut aussi intégrer un réseau complet d'automates de la gamme Liberty et ainsi offrir des solutions en régulateurs/automates préconfigurés de dernière génération avec toute la convivialité et la simplicité de cette gamme.

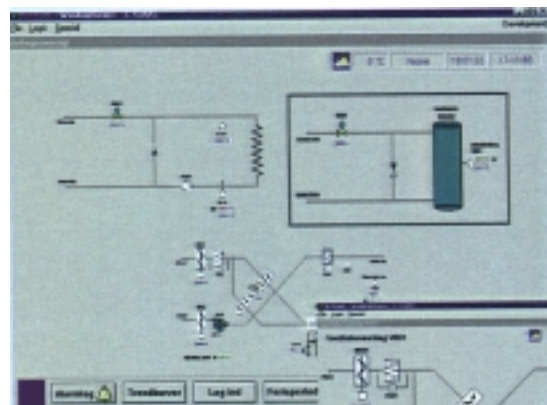
Toutes les fonctions de View sont dans un menu contextuel et à la façon de Windows NT une arborescence complète des installations et des

fonctions est disponible sur la gauche de la fenêtre de supervision concernée.

Les schémas dynamiques apportent toute la puissance des nouvelles interfaces graphiques avec des symboles graphiques, des dessins en 3D, l'insertion de boutons de commandes, de fenêtres d'information, l'utilisation de dessins bitmap et de photos.



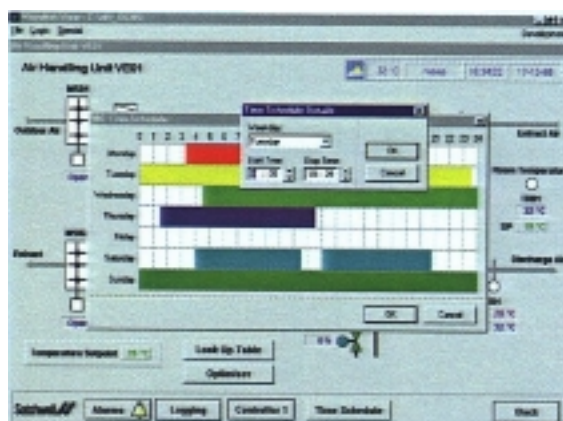
La gestion des alarmes s'effectue avec des fenêtres par priorité ou par type d'installation et l'ensemble des fonctions d'acquiescement et d'inhibition sont disponibles directement dans la fenêtre d'alarme correspondante. Les historiques des alarmes et des interventions de l'opérateur avec ses transactions sont disponibles sous le même format pour une facilité d'utilisation maximale. Les alarmes peuvent être réparties et filtrées par groupe d'installation et par niveau de priorité. Chaque alarme peut être dans les états suivants : alarme non acquittée, alarme acquittée, alarme supprimée et acquittée, alarme supprimée mais non acquittée.



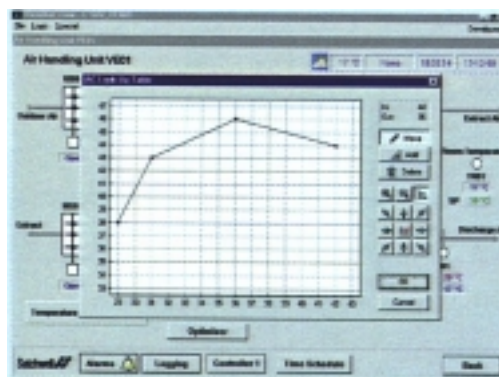
Le logiciel View gère aussi l'impression des alarmes sur une imprimante ainsi que l'impression des journaux des informations.



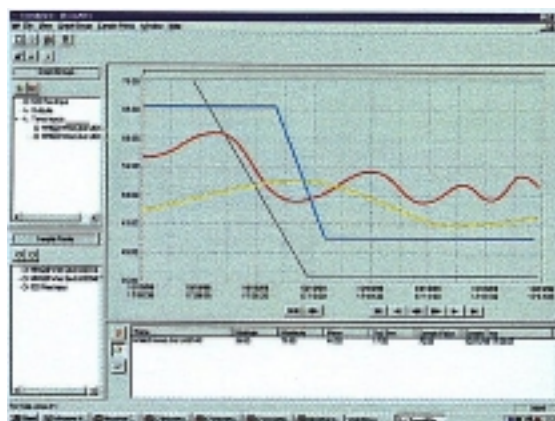
La programmation des fonctions des installations s'effectue de façon très aisée en cliquant sur les installations concernées et les fonctions des menus adéquates. Les fenêtres de programmation de point de consigne, de démarrages et d'arrêt apparaissent avec la possibilité avec la souris de faire des copier/coller et de directement modifier les valeurs dans les tableaux.



Les fonctions de régulation et d'optimisation sont à portée de main dans le logiciel View. Les programmes des régulateurs et des automates peuvent être directement contrôlés par des fenêtres expressément définies pour cela et dont l'ergonomie est totalement maîtrisable car elles font appel aux descriptions caractéristiques des programmes. Par exemple une courbe/loi de chauffage ou de réglage d'un point de consigne en fonction d'une variable extérieure peut être directement modifiée dans une fenêtre en cliquant sur les différents points d'appui de la courbe et en les déplaçant sur l'échelle.



Les suivis de la régulation et du fonctionnement de l'installation sont directement disponibles à partir des schémas des installations. Plusieurs capteurs, les informations marche/arrêt des installations ou les paramètres peuvent être suivis en parallèle sur une échelle de temps librement dimensionnée pour vérifier exactement le fonctionnement des installations.



Le logiciel View Pro vous permet de générer vos écrans graphiques en utilisant des bibliothèques complètes de symboles ou de dessins. Ces écrans peuvent intégrer des photos des installations techniques ainsi que des objets vectoriels et des groupes d'objets qui peuvent être déplacés, agrandis et animés. Une panoplie d'outils graphiques peuvent être utilisés à partir d'une barre d'outil unique ou des menus déroulants.

Le logiciel View Pro vous permet aussi de définir des scripts de programmation en intégrant des modules de calculs, de simulation et de commande en arrière plan. Les conditions possibles sont sur changement d'état et pendant un état particulier d'un point, sur pression sur un bouton graphique ou son relâchement, sur ouverture d'une fenêtre et sa

fermeture, sur commande d'un opérateur ou une entrée de l'opérateur. Les fonctions du script sont

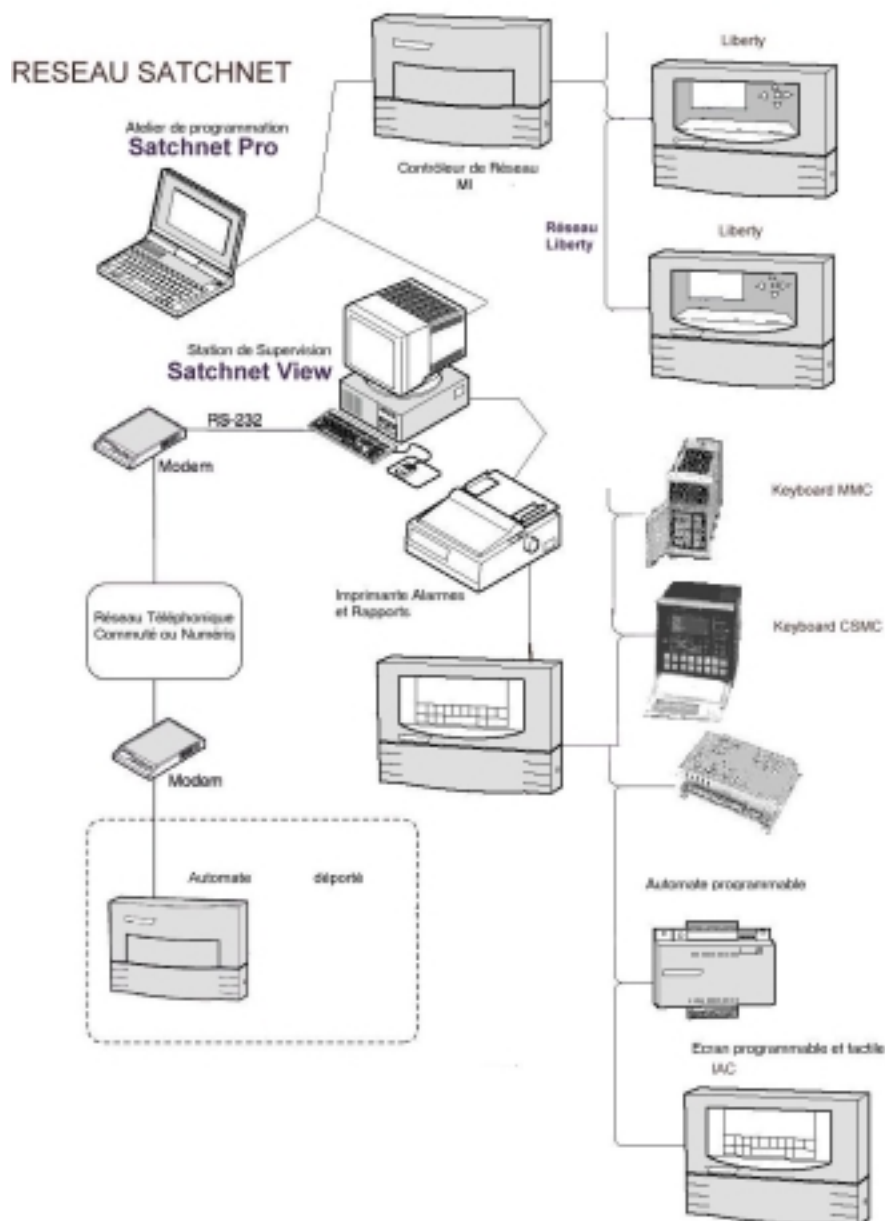
alors des boutons dans le menu de la fonction script qui sont déposés sur la page de script. Elles comportent des fonctions mathématiques et logiques ainsi que des fonctions de lecture/écriture sur le réseau, des fonctions de manipulation de texte, de ressources systèmes, ou de nombres scientifiques ou hexadécimaux.



Le logiciel View Pro comporte aussi des bibliothèques de composants de fenêtres et Active X pour créer des fenêtres sur mesure pour une interface homme machine personnalisée. Ces

composants peuvent être eux-mêmes modifiés comme pour les fenêtres standards de View.

Des liens animés peuvent aussi être combinés dans les graphiques avec des animations de mouvement d'objets, de changement de dimensions, des graphes à barres ou des remplissages d'objets, des changements de couleur en fonction d'état ou de valeur, des boutons de commande ou des tirettes de définition de valeur ainsi que de multiples autres animations.

Le logiciel View Pro permet aussi de définir librement les impressions d'alarme ainsi que les formats des journaux en fonction des valeurs extraites de différentes bases de données.



<p>Le régulateur/optimizeur CSMC gère l'ensemble de votre installation de chauffage avec un optimiseur intégré. Son écran et son clavier intégré permet de gérer la courbe de chauffage de manière intuitive tout en maîtrisant l'ensemble des paramètres pour le bon fonctionnement de l'installation.</p>	
<p>Les sondes d'ambiance, de gaine et de circuits de la gamme Satchnet vous permettent une grande flexibilité au niveau de votre installation car elles sont compatibles avec l'ensemble des régulateurs de votre réseau Satchnet.</p>	
<p>Le régulateur Keyboard MMC est l'automate préconfiguré de vos installations de chauffage et de vos installations de climatisation. Avec sa communication Satchnet intégrée et son écran convivial il vous permet d'accéder à ces multiples programmes prédéfinis pour le bon fonctionnement de la plupart des installations de bâtiment.</p>	
<p>L'automate IAC 420 est l'automate de base du système Satchnet avec 20 entrées/sorties. Entièrement programmable il vous permet de gérer vos installations de manière décentralisée avec des équipements de gestion répartis sur l'ensemble du bâtiment. Il comprend toutes les fonctions logiques, de calcul, de régulation PID et d'optimisation d'installations techniques du bâtiment.</p>	
<p>L'automate IAC 600 apporte la puissance maximale à vos installations de bâtiment. Avec ses 32 entrées/sorties, il gère l'ensemble de vos installations électriques ou de chauffage/climatisation et les multiples alarmes réparties dans votre bâtiment. Il comprend toutes les fonctions logiques, de calcul, de régulation PID et d'optimisation d'installations techniques du bâtiment.</p>	
<p>L'écran tactile Satchnet est une deuxième interface homme-machine sur le réseau. Gérant les différents automates répartis sur votre réseau de gestion de bâtiment, il vous permet une gestion très facile avec ses icônes rafraîchis en temps réel, ses programmations horaires et hebdomadaires. Il permet de plus de gérer un sous-réseau Satchnet.</p>	

<p>Pour la programmation des automates le logiciel Satchnet Pro apporte une facilité de programmation avec sa programmation graphique avec des icônes appelée Bubbleland. Celui-ci intègre toutes les fonctions logiques, de régulation et d'optimisation ainsi que les fonctions d'alarmes de vos installations.</p>	
<p>Les automates préconfigurés de la gamme Liberty peuvent eux aussi être supervisés par le logiciel View. Les Liberty 400 et 600 fonctionnent sur le réseau Satchnet et les Liberty Red et Blue fonctionnent sur le réseau Liberty qui est alors raccordé directement au poste opérateur View.</p>	
<p>L'application View Spi est l'exemple de la fonction optionnelle totalement intégrée au système Satchnet et au logiciel View. Avec ses 50 modules de communication avec des appareils aussi divers que des téléphones portables, des minitels, des appareils de messagerie ou d'autres ordinateurs, le logiciels View Spi informe toutes les personnes concernées des alarmes du bâtiment en fonction des métiers correspondants aux alarmes, des horaires et calendriers d'astreinte. Maintenant votre bâtiment géré par un système Satchnet ne risque plus aucune panne non gérée rapidement.</p>	
<p>Une gamme complète de capteurs et d'appareils de contrôle Satchwell complètent la gamme Satchnet en permettant de fournir des solutions complètes pour l'ensemble des installations dans le bâtiment.</p>	
<p>Les vannes et actionneurs Satchwell offrent la plus longue longévité et la plus grande précision aux boucles de régulation des appareils de la gamme Satchnet.</p>	

<p>Spécifications de la station :</p> <ul style="list-style-type: none"> - type PC compatible IB M - processeur minimum Pentium II 300 MHz - mémoire vive 64 Mo minimum - disque dur 1Go et lecteur CD-ROM 4x - écran SVGA 800x600x256 couleurs minimum - carte video SVGA 1024x768 4 Mo - port série et parallèle - système d'exploitation Microsoft NT 4 .0 Service pack 3 ou ultérieur - imprimante matricielle Windows pour alarmes - imprimante laser Windows pour journaux 	<p>Références :</p> <table style="width: 100%; border: none;"> <tr> <td style="width: 50%; vertical-align: top;"> <p>876 4 305 SNP Tool SAT-VW100-FR SAT-VW500-FR SAT-VW2K-FR SAT-VW10K-FR SAT-VWP100-FR SAT-VWP500-FR SAT-VWP2K-FR SAT-VWP10K-FR SAT-VWIO-LIB SAT-SPI module sortie CONV 485 MIU 4252</p> </td> <td style="width: 50%; vertical-align: top;"> <p>Satchnet Pro logiciel SNP Tool logiciel Satchnet View 100 points Satchnet View 500 points Satchnet View 2000 points Satchnet View 10000 points Satchnet View Pro 100 points Satchnet View Pro 500 points Satchnet View Pro 2000 points Satchnet View Pro 10000 points Serveur I/O Liberty Serveur SPI pour Satchnet sans Convertisseur RS232 RS485 Contrôleur Satchnet RTC</p> </td> </tr> </table>	<p>876 4 305 SNP Tool SAT-VW100-FR SAT-VW500-FR SAT-VW2K-FR SAT-VW10K-FR SAT-VWP100-FR SAT-VWP500-FR SAT-VWP2K-FR SAT-VWP10K-FR SAT-VWIO-LIB SAT-SPI module sortie CONV 485 MIU 4252</p>	<p>Satchnet Pro logiciel SNP Tool logiciel Satchnet View 100 points Satchnet View 500 points Satchnet View 2000 points Satchnet View 10000 points Satchnet View Pro 100 points Satchnet View Pro 500 points Satchnet View Pro 2000 points Satchnet View Pro 10000 points Serveur I/O Liberty Serveur SPI pour Satchnet sans Convertisseur RS232 RS485 Contrôleur Satchnet RTC</p>
<p>876 4 305 SNP Tool SAT-VW100-FR SAT-VW500-FR SAT-VW2K-FR SAT-VW10K-FR SAT-VWP100-FR SAT-VWP500-FR SAT-VWP2K-FR SAT-VWP10K-FR SAT-VWIO-LIB SAT-SPI module sortie CONV 485 MIU 4252</p>	<p>Satchnet Pro logiciel SNP Tool logiciel Satchnet View 100 points Satchnet View 500 points Satchnet View 2000 points Satchnet View 10000 points Satchnet View Pro 100 points Satchnet View Pro 500 points Satchnet View Pro 2000 points Satchnet View Pro 10000 points Serveur I/O Liberty Serveur SPI pour Satchnet sans Convertisseur RS232 RS485 Contrôleur Satchnet RTC</p>		



Satchwell et les intégrateurs Satchnet apportent un service de haut niveau à leurs clients grâce à des formations régulières de leurs équipes techniques. Le centre de Formation agréé Léonard Satchwell organise des formations 12 mois par an allant des formations opérateurs jusqu'aux formations de programmation des systèmes et automates. Satchwell fait partie du groupe Invensys leader de l'automatisme.

Le groupe **Invensys** anciennement Siebe est un leader mondial des systèmes de contrôle et d'automatismes avec 110,000 personnes et un chiffre d'affaire de 82 Milliards de francs. Invensys propose des solutions complètes pour les bâtiments industriels, résidentiels et commerciaux.

Siebe a été créé à Londres en 1819 par Auguste Siebe, un immigrant autrichien. Le génie créatif de cet officier d'artillerie a produit la première combinaison de plongée autonome, une pompe hydraulique révolutionnaire et les premières machines de production de glace.

Le groupe est composé de trois divisions :

- La division **Contrôle** fournit des systèmes pour l'avionique, l'automobile et la climatisation ainsi que les systèmes de régulation et de gestion de bâtiments Satchwell.
- La division **Intelligent Automation (IA)** fournit les systèmes de contrôle de processus industriels Foxboro, le superviseur industriel universel Factory Suite de Wonderware, entre autres.
- La division **Equipements Industriels** fournit des compresseurs d'air, des systèmes de sécurité industriels ou de survie autonome, des moteurs.

Satchwell S.A.

10 Avenue du Centaure
95800 Cergy St Christophe
Tel (33) 01 34 43 27 27
Fax (33) 01 34 43 27 00

Imprimé en France