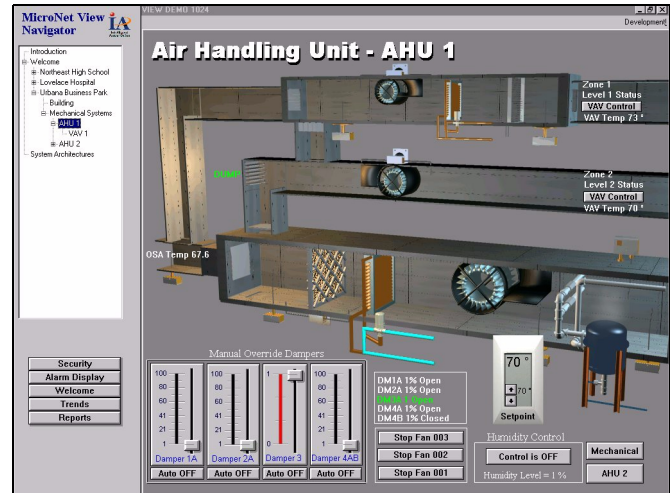


I/A SERIES[®] MICRONET VIEW

Order Type:

MN-VWxxx-UK	MicroNet View
MN-VWPxxx-UK	MicroNet View Pro
MN-VWIO-NCP	MicroNet NCP/ARCNET I/O-server
MN-VWIO-SNP	MicroNet Satchnet I/O-server

De I/A Series MicroNet View is een software platform dat intuïtief verstrekt graphische interfaces voor netwerken toezicht en controle functies. MicroNet View werkt met alle I/A Series MicroNet netwerk opties, LONWORKS FTT-10 Free Topology, NCP (Native Communications Protocol), en ARCNET, en werkt met de I/A Series MicroNet familie regelaars, controllers, sensoren en displays. MicroNetView is ook compatibel met de Satchnet reeks producten zoals de IAC regelaars. Het werkt met een computer die met Microsoft[®] Windows NT draait. MicroNetView gebruikt een reeks graphische "tools" en technologies (Active X controls, Microsoft DDE, en ingebedde voorwerpen) om een dynamische zicht van het netwerk te creëren, de reële tijd op actieve graphische displays plaatsen. MicroNet View laat toe de bediener een programma met controle systemen van onderwerpen voorbeelden en de reële tijd opslaan, en de alarmen te overschrijven. MicroNet View Pro laat de gebruiker toe te produceren en te drukken van rapporten komend van de verschillende databases. Bouwd en test de monitoringschermen van de klanten.



Technische gegevens

- "Real-time data "op actieve multi-media graphische displays.
- Verstrekt intuïtieve operaties via klanten controle panelen.
- Gebruikt voor DDE, en "fast "DDE normen.
- Connectie met heel MicroNet *Bus du jour*[™], en met het derde deel LonMark toestellen.
- Connectie met de Satchnet producten via Satchnet I/O-server.
- Werkt met het gebruik van bitmaps, photos, en andere graphische formaten .
- Begrijpende Logging en Alarm management utiliteiten.

MicroNet View Pro

- Laat toe graphische creatie en ontwikkeling van de toepassing.
- Krachtige scripting redacteur voor het creëren van en het uitvoeren van systeemtaken.
- Het gebruik van ActiveX Controls en Wizards maakt het systeem configuratie eenvoudig.
- Laat toe de controle en het uitgeven van systeemvariabelen.



DS 10.000 - MN-SX Sensors
 DS 10.050 - Touch Screen Display
 DS 10.100 - MN 100 and MN 200 Controllers
 DS 10.101 - MN 300 Controllers
 DS 10.102 - MN 440 Controllers
 DS 10.103 - MN 500 Controllers
 DS 10.104 - MN 620 Controllers
 DS 10.120 - VAV Controllers
 DS 10.121 - VAV Controllers
 DS 10.210 - MicroNet Manager Interface

TECHNISCHE GEGEVENS

Bestlnr Type	Beschrijving
MN-VW100-UK	MicroNet View, 100 Tag English Version
MN-VWP100-UK	MicroNet View Pro (Development), 100 Tag English Version
MN-VW500-UK	MicroNet View, 500 Tag English Version
MN-VWP500-UK	MicroNet View Pro (Development), 500 Tag English Version
MN-VW2K-UK	MicroNet View 2,000 Tag English Version
MN-VWP2K-UK	MicroNet View Pro (Development) 2,000 Tag English Version
MN-VW10K-UK	MicroNet View 10,000 Tag English Version
MN-VWP10K-UK	MicroNet View Pro (Development) 10,000 Tag English Version
MN-VW60K-UK	MicroNet View 60,000 Tag English Version
MN-VWP60K-UK	MicroNet View Pro (Development) 60,000 Tag English Version
MN-VWIO-NCP	MicroNet View, NCP/ARCNET I/O-server
MN-VWIO-SNP	MicroNet View, Satchnet I/O-server

HARDWARE SPECIFICATIES

Computer Configuratie.

Type:	IBM-compatible desktop.
Microprocessor:	Pentium Pro 180 MHz (minimum).
RAM:	64 MB (minimum).
Disk Drives:	850 MB hard drive, 4X CD-ROM drive.
LCD Monitor:	SVGA/1024 x 768 high colour display.
Video Card:	1024 X 768 Video Card (aanbevolen).
Serial (DTE) Port:	9-pin male connector.
Parallel:	25-pin female connector.

SOFTWARE SPECIFICATIES

Operating System Microsoft Windows NT 4.0 Service Pack 3 of later.

MicroNet View

Tijd programma Gebruiker kan eenvoudig de MicroNet of IAC regelaars tijd programma ingangen wijzigen met graphical ActiveX.

Vacantie programma Holiday Schedule ActiveX maakt het eenvoudig voor de gebruiker zijn vakantie programma te wijzigen aan de MicoNet of IAC regelaars.

Compensatie Kurve Aanpassing Look-up-table ActiveX maakt het eenvoudig voor de gebruiker om wijzigingen aan de ingangen van de MicroNet of IAC regelaars te brengen.

Alarm Gebruiker kan twee types van alarm kiezen, analoog of digitaalpunten gezonden van de MicroNet Manager Interface en MicroNet Regelaars. Alarm punten kunnen toegewezen worden aan verschillende alarmgroepen en/of verschillende prioriteiten. De alarmpunten kunnen volgende staten hebben; alarm gewist, alarm niet gewist, alarm gewist en afgeschaft, alarm afgeschaft maar niet gewist.

Logging Management Direct, individueel real-time gegevens verzameling van de gegevens in MicroNet Manager Interface is gesteund. Logging viewing is beschikbaar met een logging viewing module. Automatische herwinning en opslag van analoge waarden en digitale staten van I/A Series MicroNet programmeerbare regelaars van locale of afstand sites zijn gesteund.

Control Performance Optimisation Control Module en Compensator Module ActiveX componenten laten toe een eenvoudige optimalisatie van de controle prestatie.

MicroNet View Pro

Screen Design Monitoring schermen kunnen ontworpen worden voor maximum doeltreffend gebruik van graphieken en tekeningen. dDe schermen kunnen vooraf getest worden voor gebruik.

Object-Oriented Graphics Gemakkelijke toepassings configuraties betekend snellere ontwikkelingstijd. Voorwerpen en groepen kunnen sneller bewegen, zich verplaatsen, verkleind of vergroot worden dan "bit-mapped graphics". Krachtig object georiënteert maakt het eenvoudig verplaatsingen uit te voeren, kopiëren, plakken, schrappen, enz.. Deze middelen zijn verkrijgbaar in een unieke en configureerbaar Toolbox of van standaard " pull-down " menus.

Script Editor MicroNet View verstrekt scripting vermogen voor een snelle prototyping, calculaties en simulaties. Script condities bevatten "on True, On False, While True, en While "DE scripts knoppen bevatten" On Button Down, While Button Down, en On Button Up". ton Up. De scripten van de vensters kunnen worden aangehaald wanneer Open, Dicht of Waarom Open. Ieder verandering wordt automatisch gewijzigd. Het scripting is eenvoudig. Al de functies zijn eenvoudige knoppen die aangrenzend zijn aan de script venster. Al de script functies en variabele data's zijn gekozen bij "point - and - click". De script redacteur zelf bezit Vinden - Vervangen en Wijzigen en biedt tot 256 characters voor Script condities.

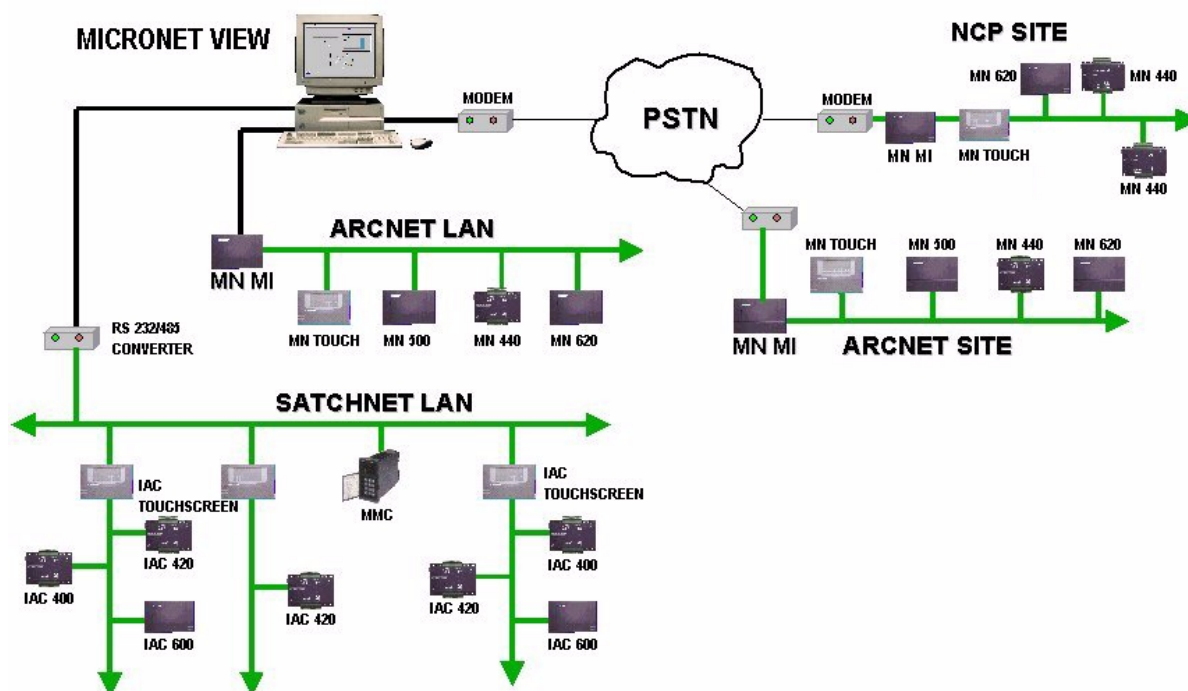
Script Functies Script functies steunen logische en wiskundige uitdrukkingen. De gebruikers kunnen een " single precision floating point numbers" tonen ,terwijl de interne calculatie een " double precision floating point numbers"gebruikt. Functies zoals wiskundige functies, manipulatie functies, files I/O, en hexadecimale en wiskundige numerische voorstellingen zijn verkrijgbaar.

Wizards en ActiveX MicroNet View Pro bevat een bibliotheek van Wizards en ActiveX componenten die voor geconfigureerde complexe objecten zijn die de gebruiker eenvoudig kan wijzigen of vrij dupliceren. Frequente Wizards en ActiveXs kunnen aan de Toolbox toegevoegd worden voor snellere toegang in de ontwikkelingsfase. ActiveX componenten bibliotheek bevat steunen voor de MicroNet regelaar "Look-up-table, uur programma, verlof programma, optimaliseren, enz.

Animatie Links Animatie links kunnen gecombineerd worden om complexe grooten, kleuren, bewegingen en/of positie wijzigingen. Animatie links bevat: discrete, analoge en " string touch" ingangen, horizontale en verticale schuivers; discrete en actie drukknoppen; tonen of verbergen venster drukknoppen; lijnen, vullen en kleuren tekst voor discrete en analoge waarden en alarmen; verticale en horizontale positie links; verticale en horizontale vulpercenten links; toezicht links; discrete, analogue waarden uitgang links, draai links en knipper links.

TYPISCHEL SYSTEME DIAGRAM

I/A SERIES MICRONET



TOEPASSINGEN

MicroNet View software draait met NT-compatiebele computers. Het verstrekt onder andere eigenschappen ,dan ook deze netwerk management functies:

- Netwerk uur programma
- Netwerk verlof programma
- Alarm management
- Gegevens ingave en rapportering

CONNECTIES

Connectie MicroNet View met een NCP of ARCNET communicatie netwerk door de MicroNet Manager Interface gebeurt via een RS-232 MicroNet View laat toe verschillende directe aansluitingen met MicroNet Manager Interfaces. Bijkomend kan MicroNet View werken zoals een centraal station op een " Wide Area Network (WAN) " met een modem pool en schakelconnecties naar de MicroNet Manager Interfaces.

MicroNet View connectie naar de LonWorks communications netwerk door de LNS I/O server ; een connectie is ook mogelijk naar de Satchnet producten zoals de IAC en MMC regelaars.

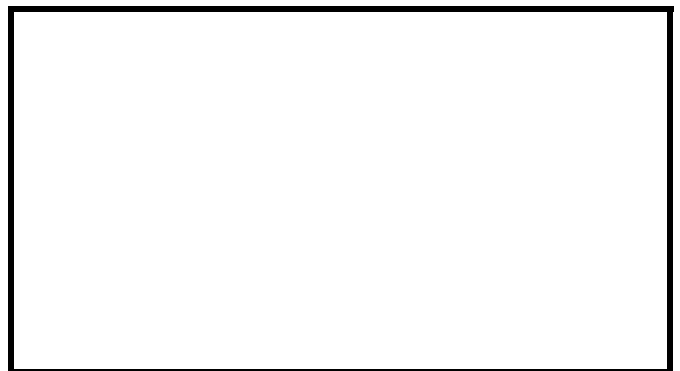
De connecties van de " field" apparatuur naar de MicroNet View front-end gebeurt door het installeren van de gepaste I/O-server: NCP/ ARCNET I/O-server voor MicroNet NCP en ARCNET regelaars, LNS I/O-server voor LonWorks en LonMark producten en SNP I/O-server voor de Satchnet producten.



Satchwell Control Systems Limited

www.satchwell.co.uk

An Invensys Company



© 1999 Satchwell Control Systems Limited
All rights reserved. Unauthorised copying of any part of the contents is prohibited.

