

Standsteller, geschikt voor modulerende klepaandrijvingen LM..A-SR, NM..A-SR, SM..A-SR en GM..A-SR

- Opbouwmontage


**Technische gegevens**

<b>Elektrische gegevens</b>	Voedingsspanning	AC 24 V, 50/60 Hz DC 24 V Vcc van ..M230ASR
	Functiebereik	AC/DC 19,2 ... 28,8 V
	Verbruik	0,3 W
	Dimensionering	1 VA
	Uitgangsvermogen	Voor max. 10 aandrijvingen
	Aansluiting	Klemmen (voor max. 1,5 mm <sup>2</sup> )
<b>Mechanische gegevens</b>	Stuursignaal Y	DC 2 ... 10 V @ max. 0,5 mA (DC 0 ... 10 V omschakelbaar met schuifschakelaar)
	Schaal	0 ... 100% (draaihoek mechanisch begrensbare met draaiknop)
<b>Veiligheid</b>	Beschermklasse	III veiligheidslaagspanning
	Beschermingsgraad	IP40 (IP54 met kabelwartels)
	EMV	CE volgens 89/336/EEG
	Werking	Type 1.B (volgens EN 60730-1)
	Omgevingstemperatuur	-20 ... +50 °C
	Opslagtemperatuur	-40 ... +80 °C
	Vochtigheidstest	Volgens EN 60730-1
	Onderhoud	Onderhoudsvrij
<b>Afmetingen / gewicht</b>	Afmetingen	Zie «afmetingen» op pagina 2
	Gewicht	Ca. 150 g

**Veiligheidsaanwijzing**


- De standsteller mag niet voor toepassingen buiten het gespecificeerde inzetbereik, in het bijzonder niet in vliegtuigen en dergelijke, gebruikt worden.
- De montage dient door deskundigen te geschieden.  
Bij montage dient de bijbehorende gebruiksaanwijzing te worden opgevolgd.
- Het apparaat mag alleen door de fabrikant worden geopend. Het bevat geen onderdelen die door de gebruiker uitwisselbaar of repareerbaar zijn.
- Het apparaat bevat elektrische en elektronische componenten en mag niet als huisvuil verwijderd worden. De plaatselijk geldende actuele wetgeving dient in acht te worden genomen.

**Productkenmerken**

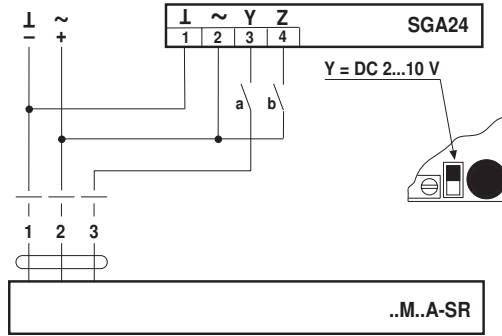
<b>Toepassing</b>	De standsteller dient voor (afstand-)besturing van modulerende klepaandrijvingen of als minimumstandsteller (onderste begrenzing van uitgangssignalen uit modulerende regelaars). Het instelbereik bedraagt 0 ... 100% draaihoek van de aangesloten aandrijving.
<b>Groote instelbereik</b>	Over de klemmen 1 en 2 wordt de standsteller van voedingsspanning voorzien. Proportioneel met de stand van de draaiknop geeft een stelsignaal Y van naar keuze DC 2 ... 10V of DC 0... 10V resp. een standverandering van de aandrijving van 0 ... 100%. De draaihoek van de instelknop kan mechanisch begrensd worden.
<b>Eenvoudige omschakeling</b>	De omschakeling van DC 2 ... 10 V op DC 0 ... 10 V geschiedt middels schuifschakelaar op de printplaat.

## Elektrische installatie

## Aansluitschema

## Opmerking

Aansluiting via veiligheidstransformator.



a	b	Y
		0 %
		0 %
		0...100 %
		100 %

## Afmetingen [mm]

## Maatschetsen

